



Rider oświetlenia Plener 2017

1 x Chamsys MagicQ Console – Tylko consolety !!!

Nie do przyjęcia są rozwiązania typu PC wing + komputer

12 x Spot – Martin MAC 700 Profile , Clay Paky 700 HPE, Robe 700 Spot (standard mode)

14 x ROBE Pointe (mode 1 24ch)

12 x Robe Robin 600/800/1200 (mode 5)

6 x A Leda B-eye K20 - **urządzenia do wyłącznej dyspozycji Zespołu HEY**

10 x Atomic 3000 (4 ch Mode)

10 x 4 Lite Blinder

1 x Follow Spot minimum 1200 HMI + CTO Filter

Ustawiony centralnie w sposób uniemożliwiający zasłonięcie przez publiczność (minimum 1 m ponad głowami)

2 x MDG/Hazer

2 x ZR33

2 x Wentylator

1 x Konstrukcja szerokości sceny na wyciągarkach do zawieszenia Horyzontu zespołu HEY

Konsoleta - musi być sprawna z działającymi suwakami, encoderami, ekrany skalibrowane Działające. Konsoleta musi posiadać sprawny port USB

Urządzenia - wszystkie urządzenia muszą być w 100% sprawne i posiadać zgodność kolorów, gobo, iris, zoom, prism, pan, tilt, mode itp., na osobnym adresie dmx;

Na czas koncertu zespołu HEY boki i tył sceny muszą być wysłonięte czarnymi horyzontami. W świetle okna sceny nie mogą znajdować się żadne bannery, flagi, reklamy, elementy ozdobne itp.

Minimalne wymiary sceny to 12 m szerokości, 10 m głębokości, 1,5 m wysokości.

Wysokość okna sceny to minimum 6 m

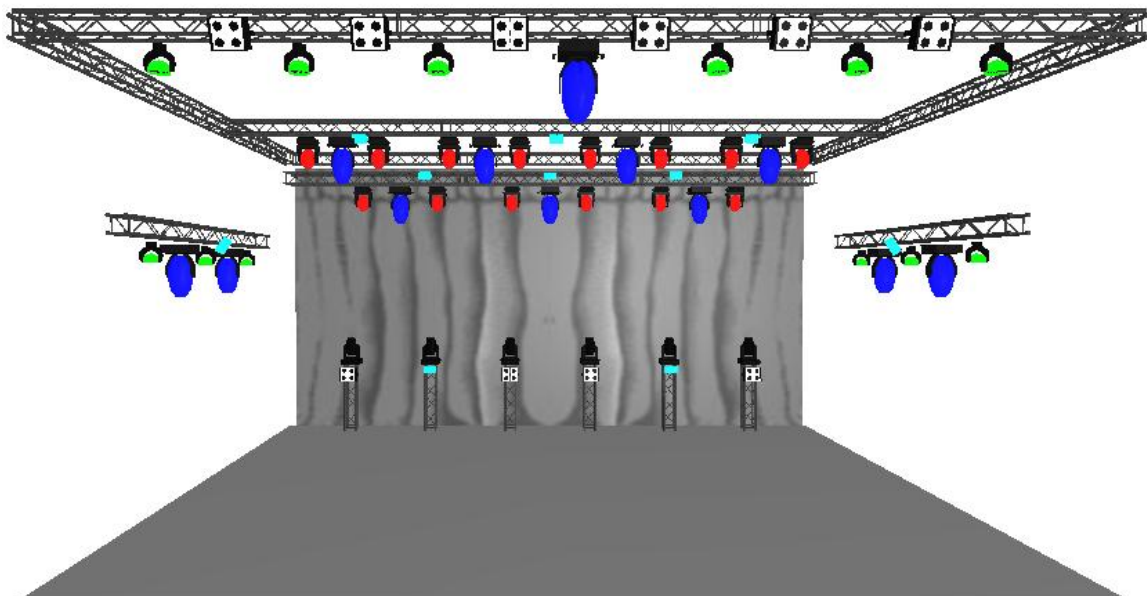
Powyższe zestawienie obowiązuje w stosunku do scen nie większych jak 14 m x 10 m wysokości okna sceny do 8 metrów.

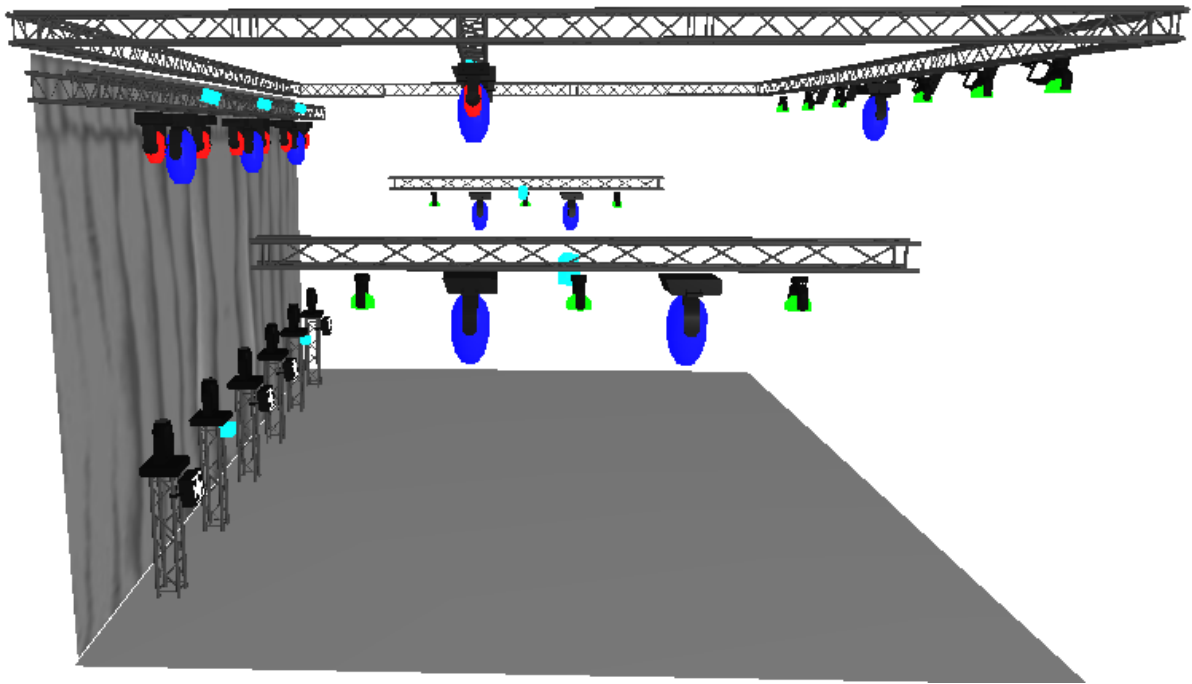
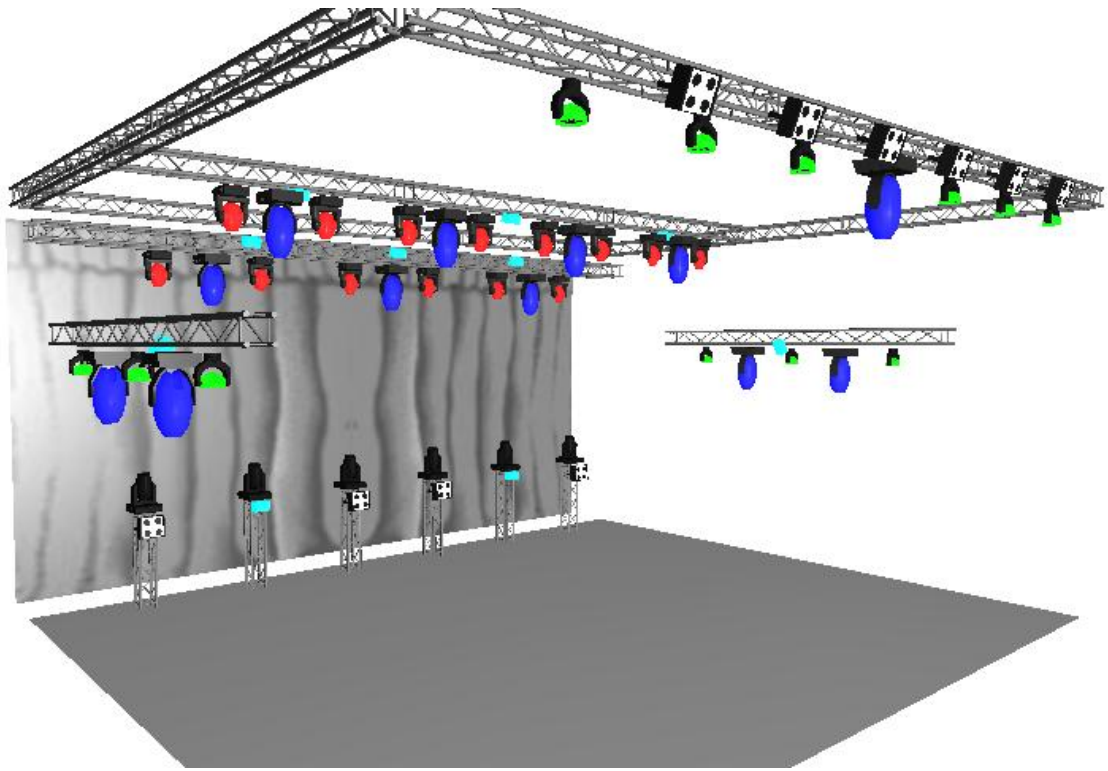
W stosunku do większych scen, festiwali oraz koncertów event'owych zapotrzebowanie na sprzęt może ulec zmianie – wymagana konsultacja i zgoda realizatora światła.

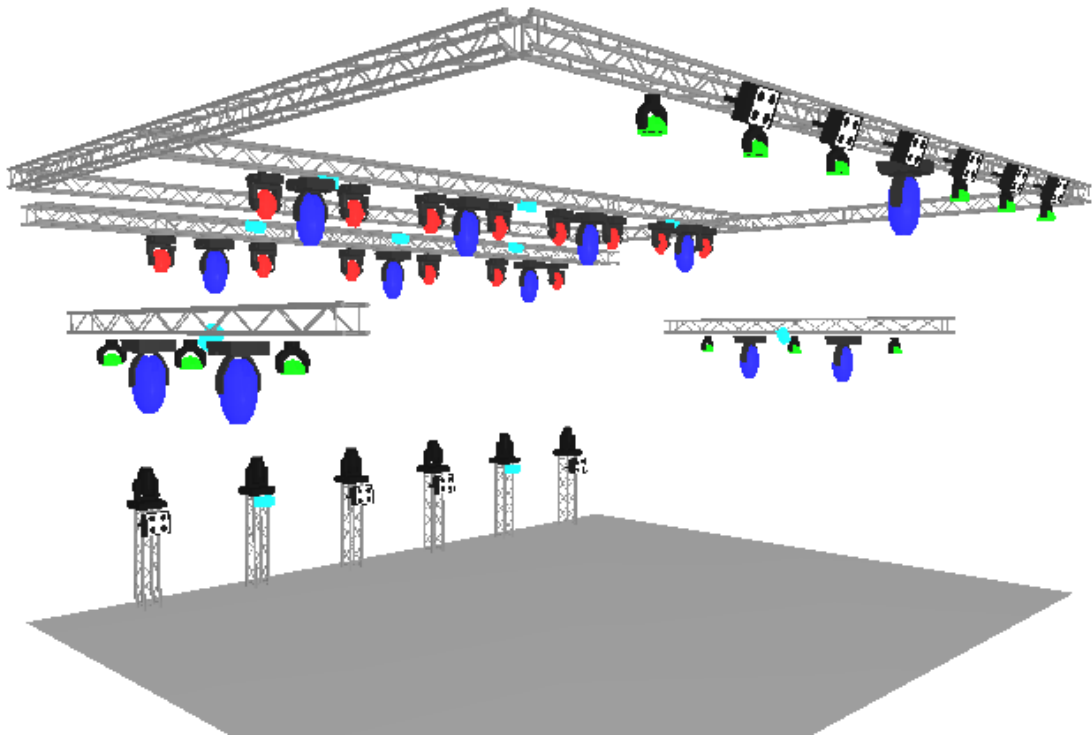
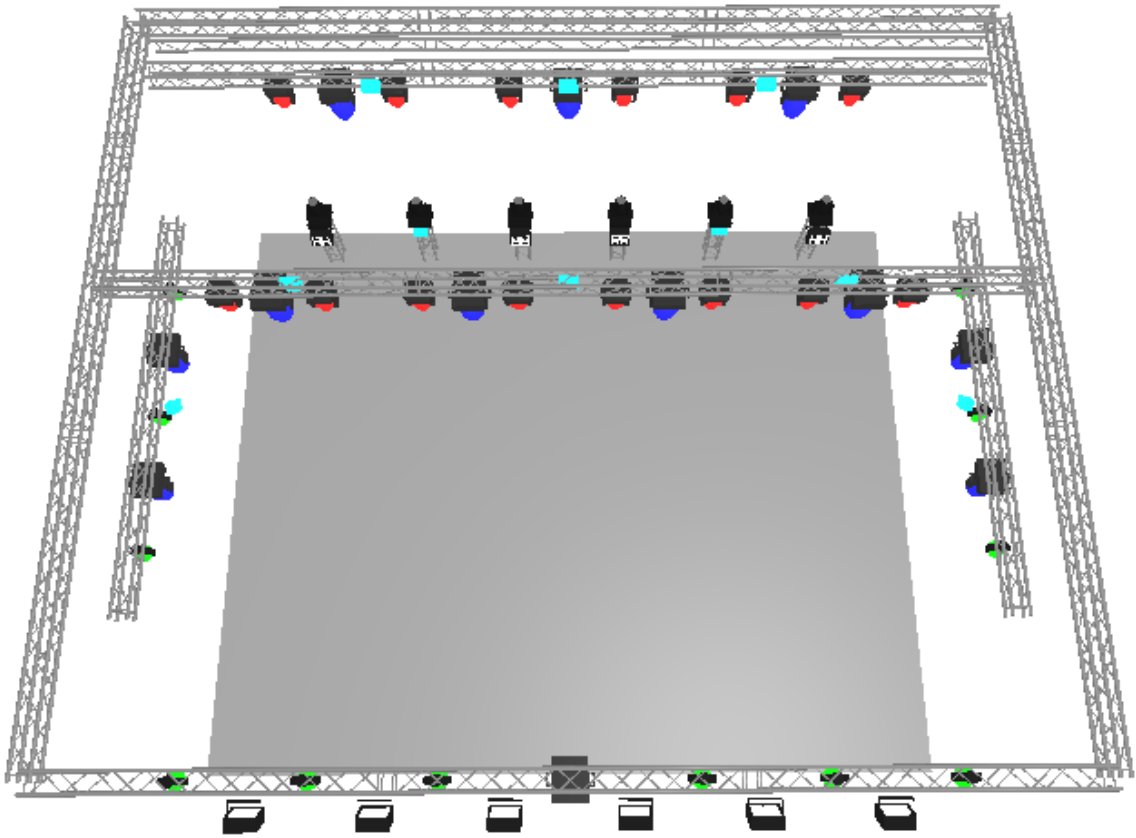
Podest pod konsoletę oświetleniową powinien znajdować się minimum 0,8 m nad ziemią, powinien być stabilny i osłonięty od warunków atmosferycznych.

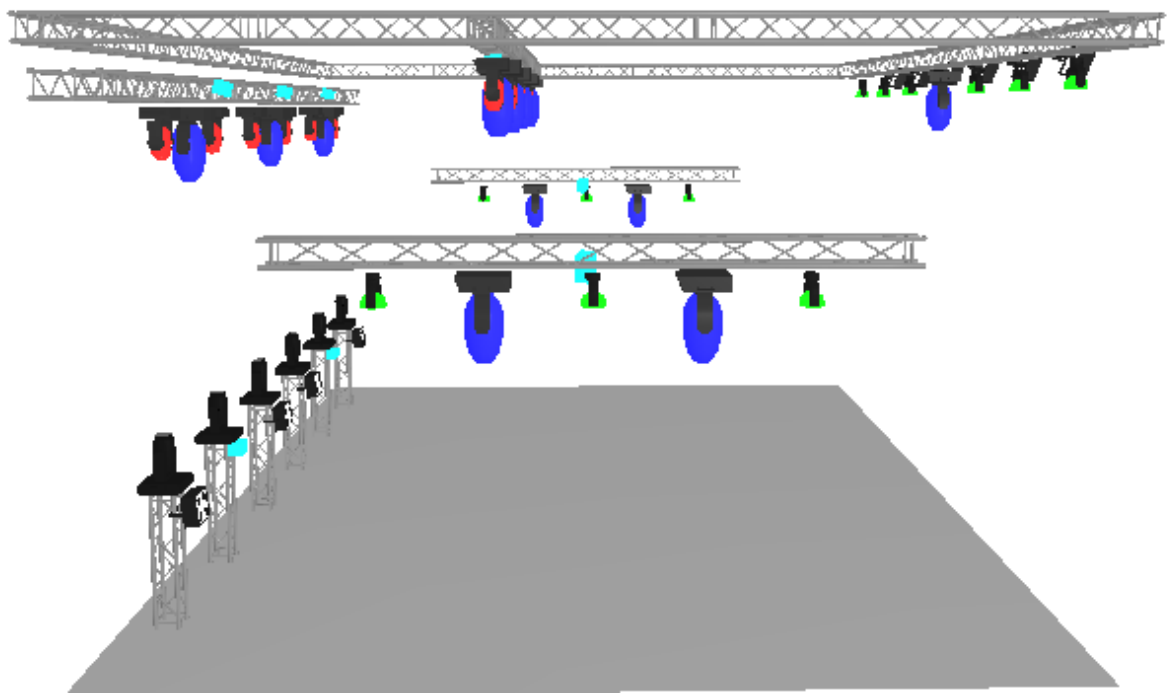
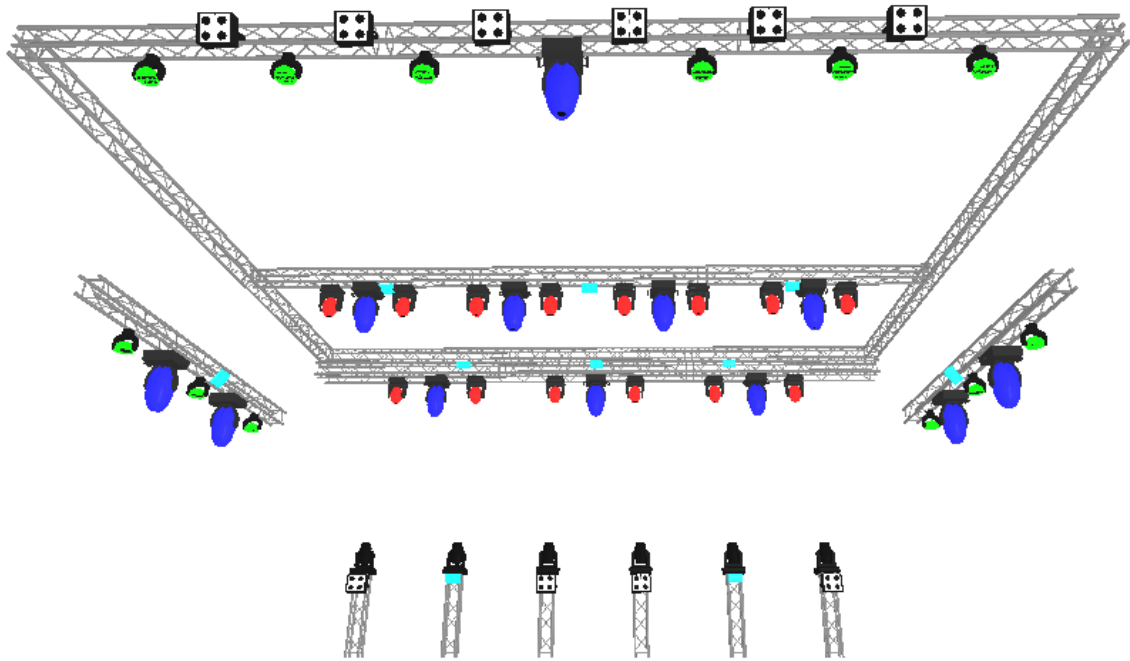
W wypadku wyższych scen podest powinien znajdować się minimum na poziomie sceny.

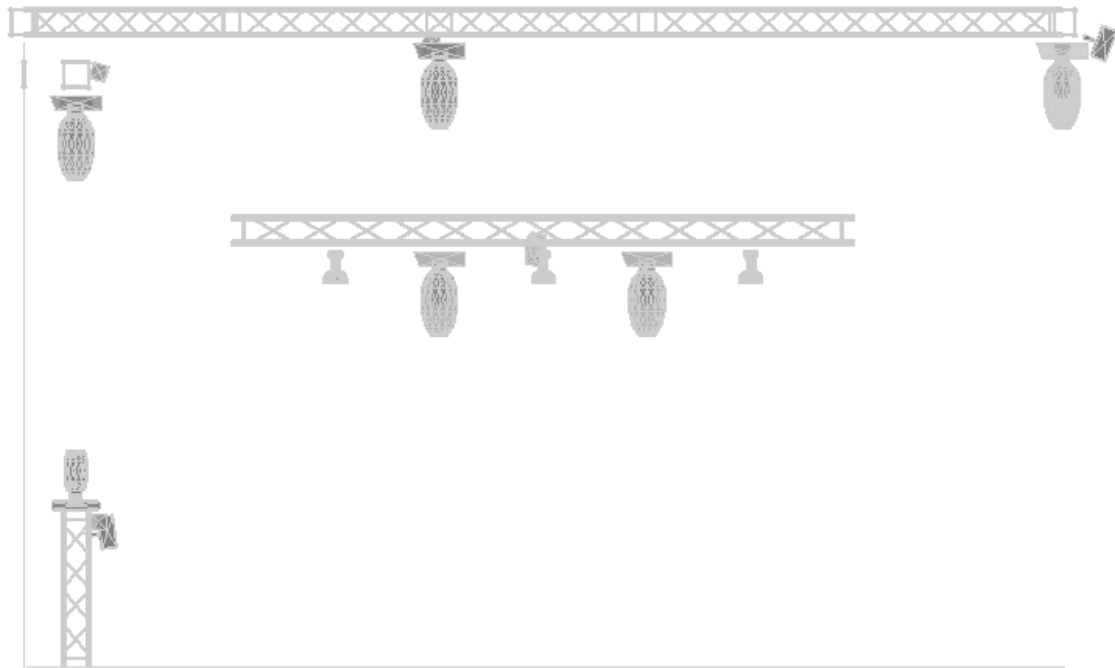
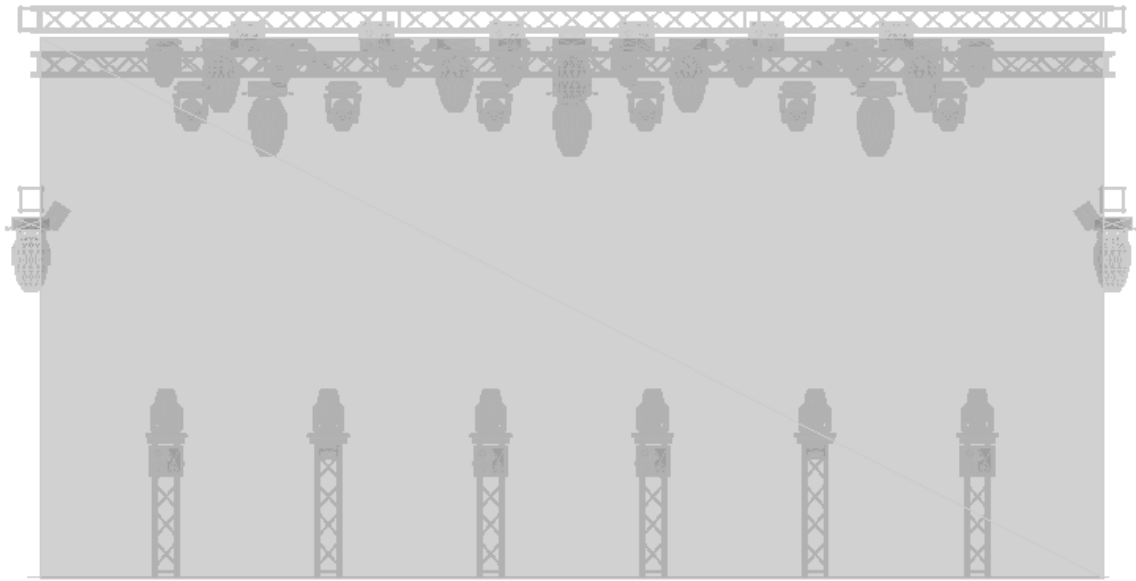
Jakiegokolwiek zmiany dotyczące oświetlenia muszą być bezwzględnie skonsultowane i zaakceptowane przez realizatora światła !

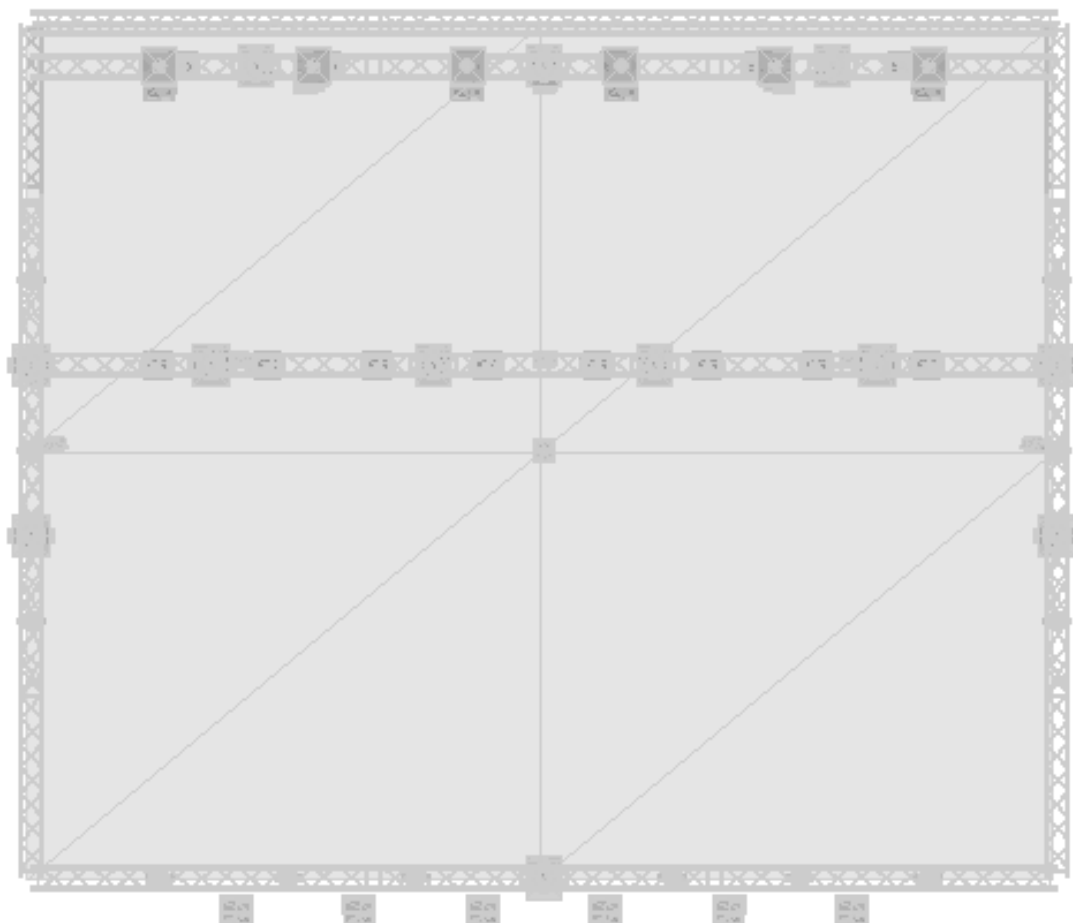












Środkowa kratownica przesunięta o 1 m do tyłu względem głębokości sceny

Kratownica tylna 0,5 m poniżej kratownicy środkowej.

Boczne kratownice na wysokości 4 m od poziomu sceny

A Leda B-eye K20 na słupach o wysokości 1,5 m od poziomu sceny

Legenda



Martin MAC 700/ Clay Paky 700 HPE/Robe 700 Spot



Robe Pointe



Robe Robin 600/800/1200/



A Leda B-eye K20



4 Lite Blinder



Atomic 3000



Sunstripe Active

W razie pytań proszę o kontakt

Adam Tomanek

bracia.tomanek@gmail.com

+(48) 696 800 073