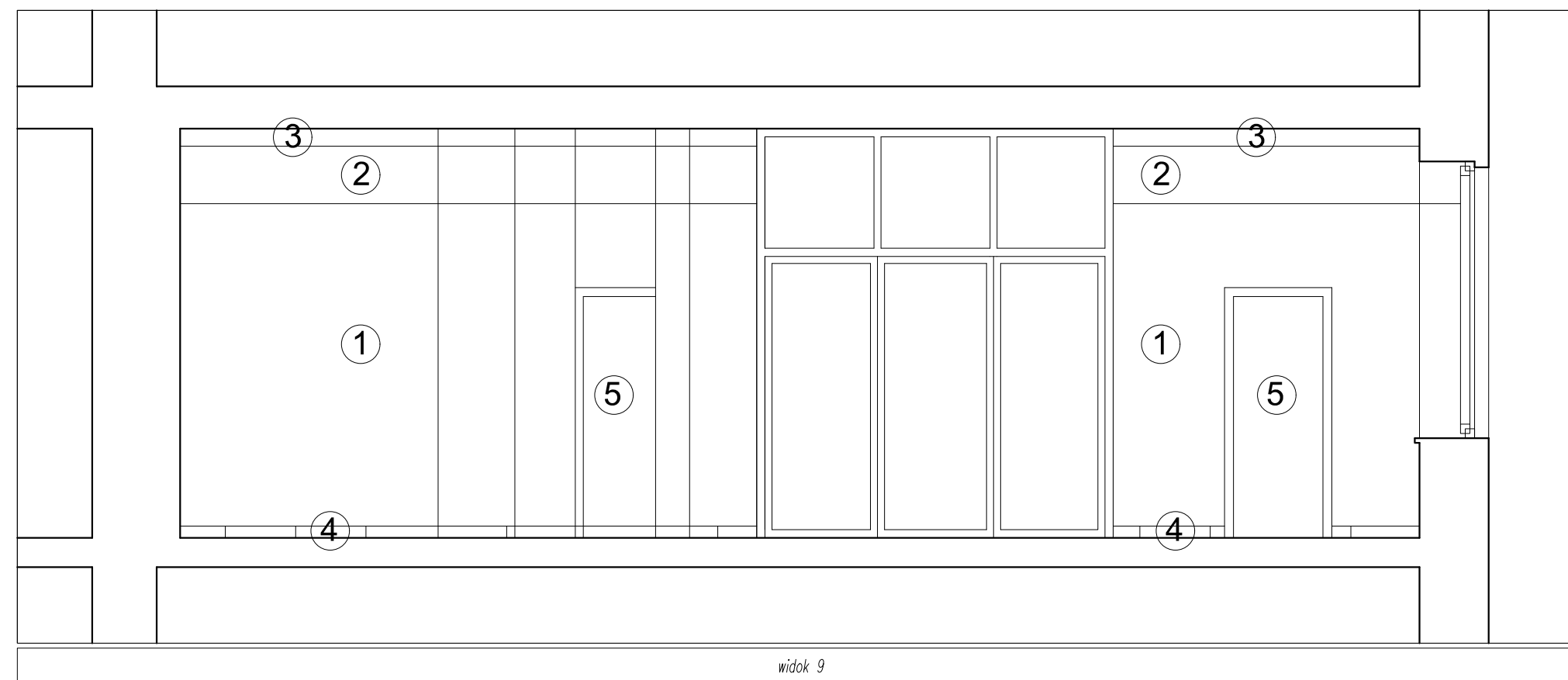



LEGENDA i KOLORYSTYKA:

1. tynk mozaikowy ATLAS 113
2. farba lateksowa katalog NCS 1505-Y20R
3. farba lateksowa biała (kolor sufitu)
4. cokół kamienny, granit BLACK PEARL
5. drzwi PORTA klekacja CPL - model 1.1, okleina CPL HQ 0,2 / orzech
6. płyta KRONO+ SWISSCDF orzech nicea D 3810 OW



| | | |
|---|---|------------|
| BUDYNEK SALI WIDOWISKOWEJ "LUNA" REMONT HOLU WEJŚCIOWEGO | | |
| ADRES INWESTYCJI | ul. Okrzei DZ. NR EW. 140/1 | |
| INWESTOR | Żarski Dom Kultury ul. Wrodawska 7 68-200 Żary | |
| BRANŻA | ARCHITEKTURA | |
| FAZA | PROJEKT WNEŹRZ, PROJEKT PRAC REMONTOWYCH | |
| PROJEKT |  Krzysztof Jurkiewicz - Architekt 68-200 Żary ul. Okrzei 49A / 2 tel./ fax 3639247, 606 428 079 | |
| PROJEKTANT | mgr. inż. arch. Krzysztof Jurkiewicz uprawnienia bud. nr LOIA/17/2005/GW | |
| ROZWINIĘCIE ŚCIAN widok 7, 8 i 9 | | |
| DATA 04.2017 R. | SKALA 1:50 | RYS. NR 06 |