

# Sylwia Grzeszczak

2017

## Zestawienie sprzętu oświetleniowego

GRAND MA 2 FULL/LIGHT	1 szt
ROBE ROBIN POINTE (mode 1)	12 szt
ROBE ROBIN 800 LED WASH (mode 3)	8 szt
ROBE ROBIN 800 LED WASH (mode 6)	8 szt
MARTIN ATOMIC 3000	4 szt
4 – LITE BLINDER	5 szt
SUNSTRIP	16 szt
HAZER + wentylator	4 szt
PC 1000	2 szt

---

## **KONSTRUKCJE, SCENA, PODESTY**

- x Konstrukcja zadaszania i sceny powinna być stabilna, wypoziomowana oraz wykonana zgodnie z obowiązującymi przepisami BHP oraz powinna posiadać aktualne atesty.
  - x ***Tył oraz boki konstrukcji powinny być wysłonięte czarnym horyzontem tak aby nie przeszkadzał pracy urządzeń.***
  - x W oknie sceny nie mogą znajdować się banery ani plakaty reklamowe.
  - x Minimalne wymiary sceny to 12m szerokości oraz 10m głębokości. Scena musi posiadać barierki z 3 stron. Schody muszą posiadać barierki oraz powinny być stabilne.
  - x ***Wysokość okna sceny powinna wynosić 6 m.***
  - x Podest pod konsolę powinien znajdować się w osi sceny, na podwyższeniu minimum 0,5m. Podest musi być stabilny i zabezpieczony od warunków atmosferycznych.
  - x Zespół potrzebuje 3 podesty, pod perkusje 3 x 2m wysoki do 0.3m oraz 2 x 1m wysoki na 0.3m na froncie sceny pod gitarzystów . Podesty muszą być stabilne.
  - x Niezbędny jest dojazd do sceny dla auta typu BUS.
- 

## **UWAGI**

- x Liczba urządzeń nie podlega zmianie bez wyraźnej przyczyny.
- x Możliwa jest zamiana niektórych urządzeń na inne, podobnej klasy po uzgodnieniu z realizatorem.
- x **Robe LED Wash 800 8 sztuk – jest możliwość zamiany tylko na Robe Robin LED Wash 600 (mode 1) !!!** Pozostałym LED Wash'e używane na froncie mogą być zamienione na podobnej klasy.
- x **Grand MA 2** – nie akceptujemy mikserów typu „on PC” oraz wersji ultra light.
- x Oprogramowanie w konsolce powinno być najnowsze.
- x Wymagany jest kontakt z realizatorem oświetlenia minimum 10 dni przed planowanym koncertem w celu potwierdzenia ustaleń z rideru.

## Opis urządzeń:

Czerwony – Robe Pointe

Niebieski – Robe 600/800/LEDBEAM 1000 (mode z ringami)

Zielony – Robe 800 LedWash (mode 3)

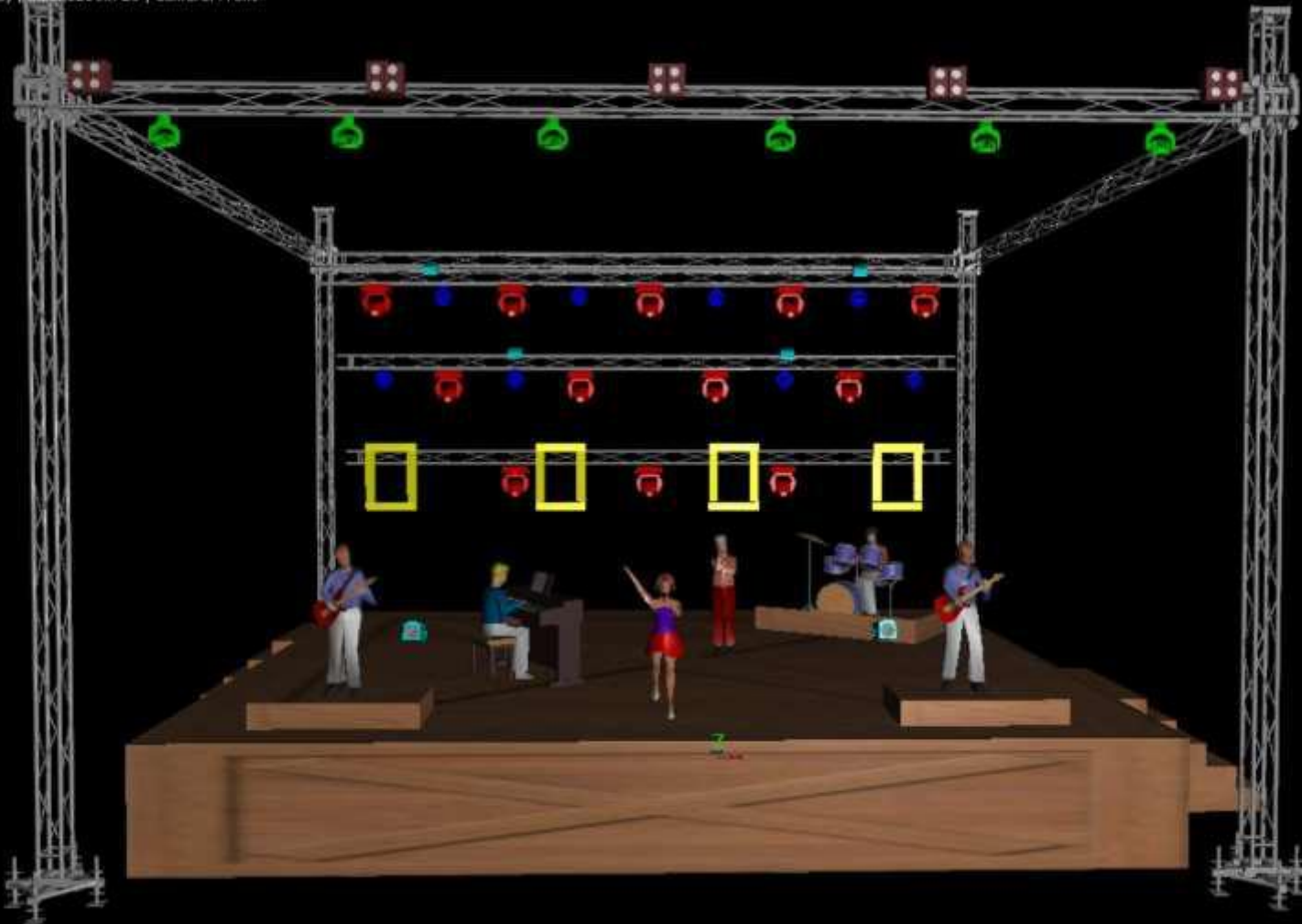
Niebieski – Martin Atomic Strobo

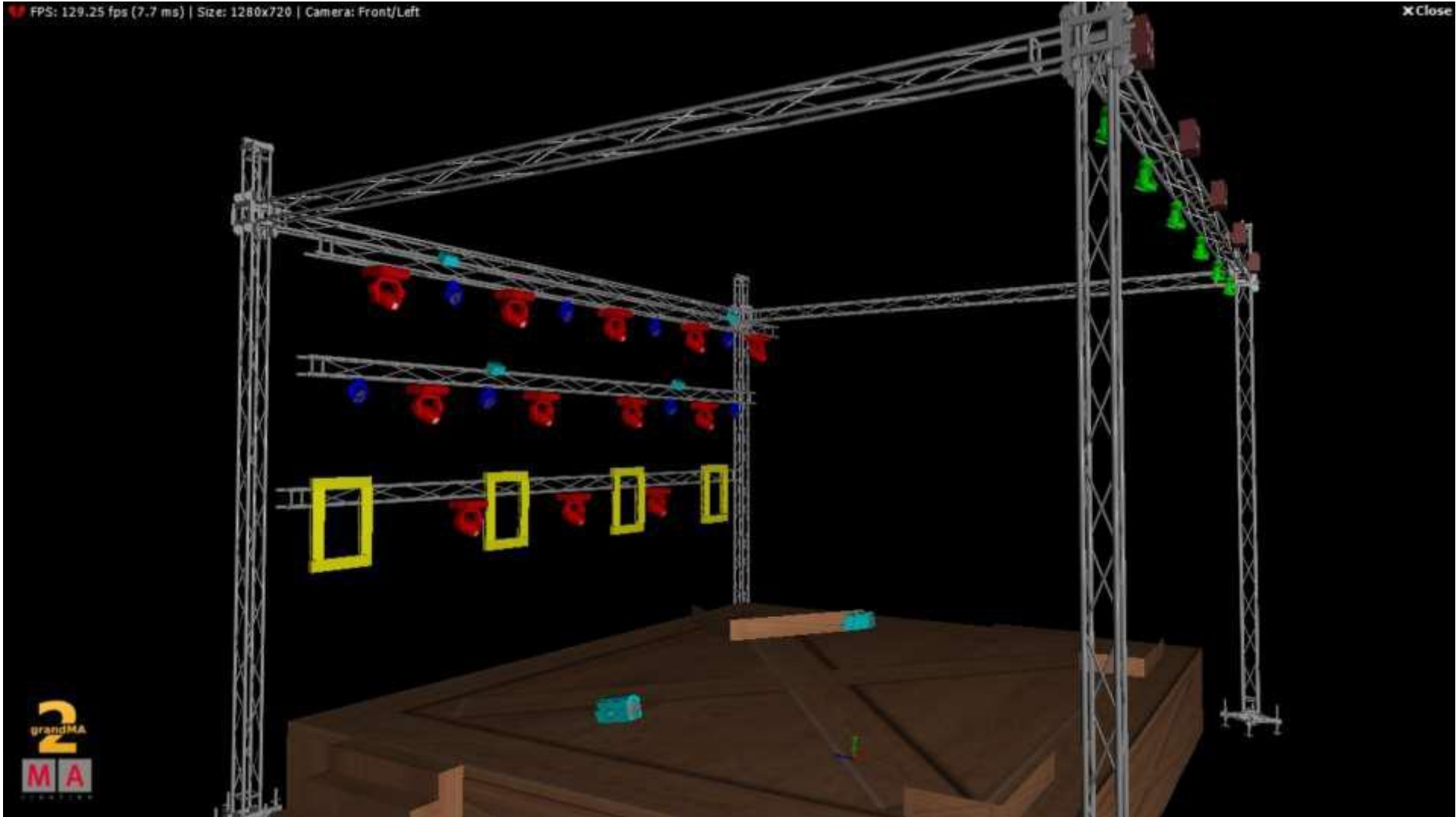
Żółty - Sunstrip

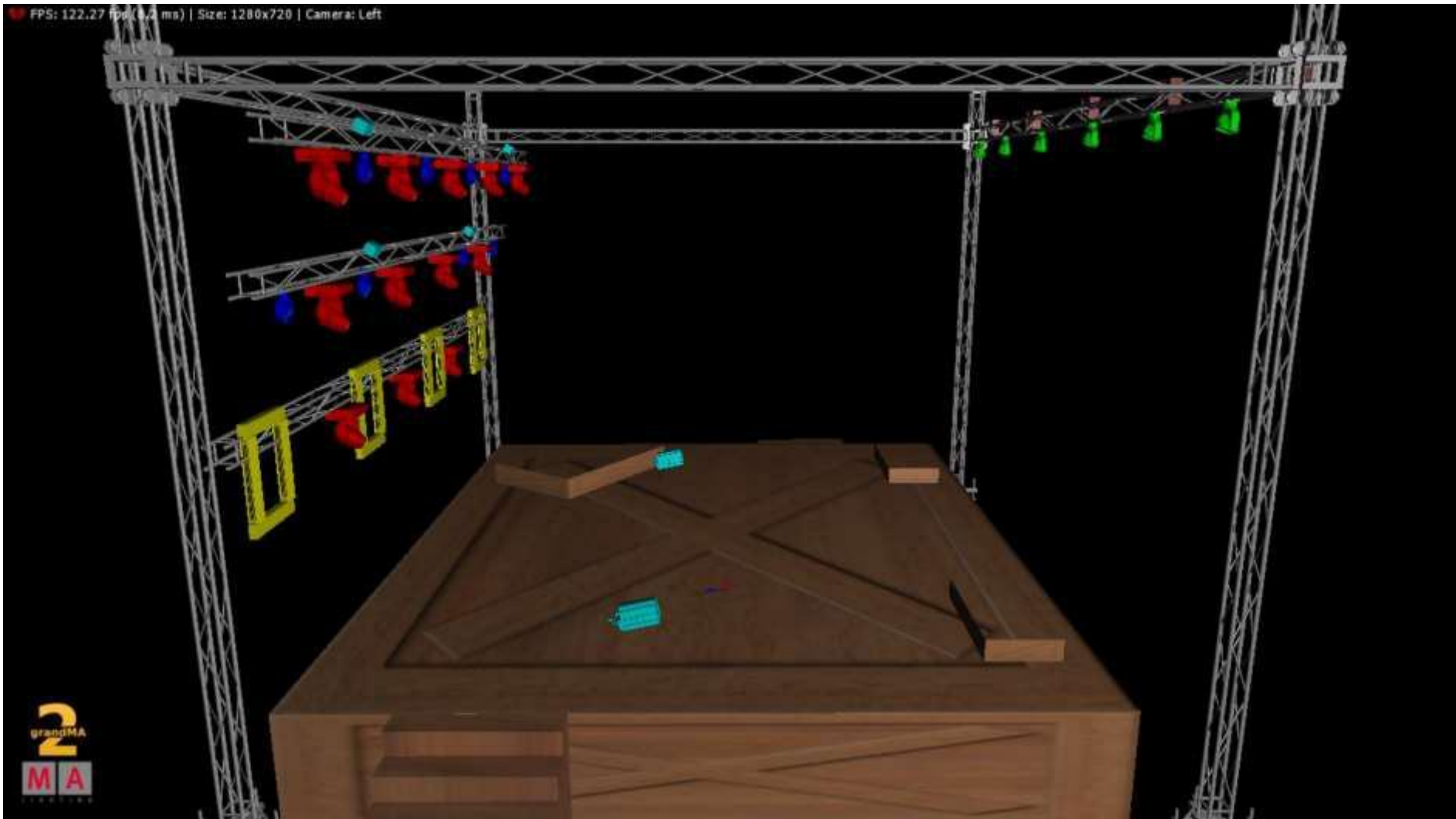
Błękitny – PC 1000

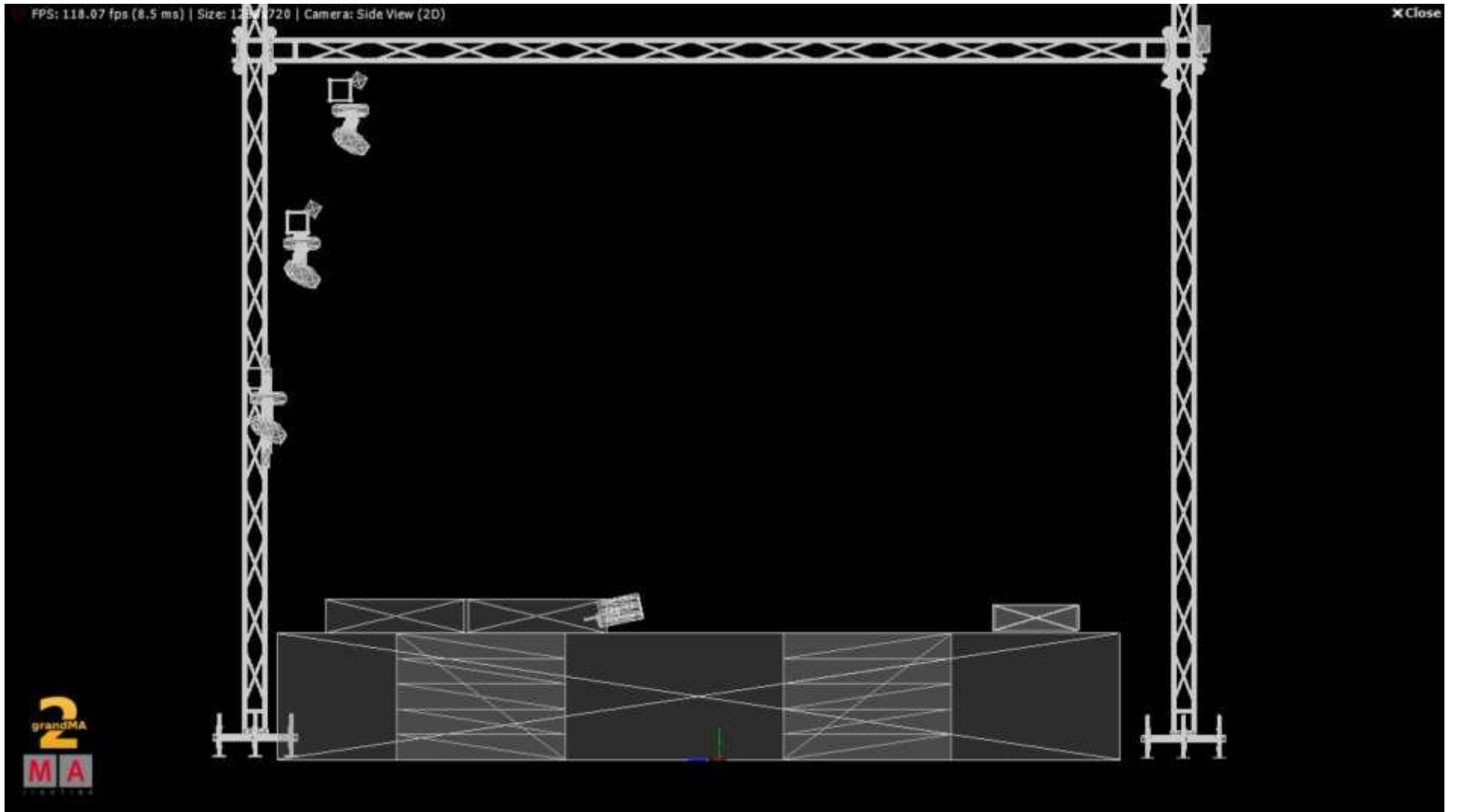
Brązowy – Public Blinder 4-lite

FPS: 97.93 fps (10.2 ms) | Size: 1280x720 | Camera: Front

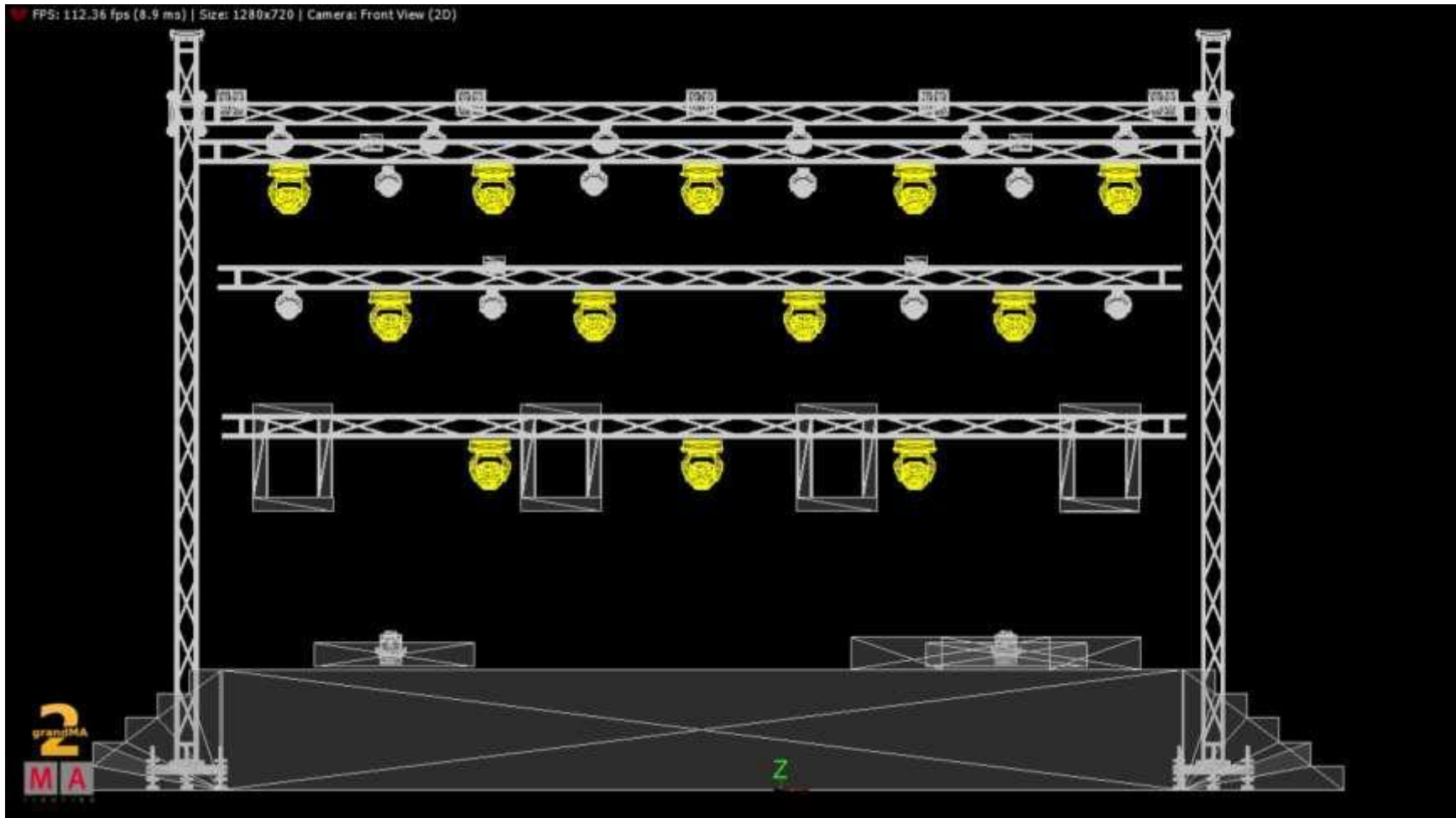






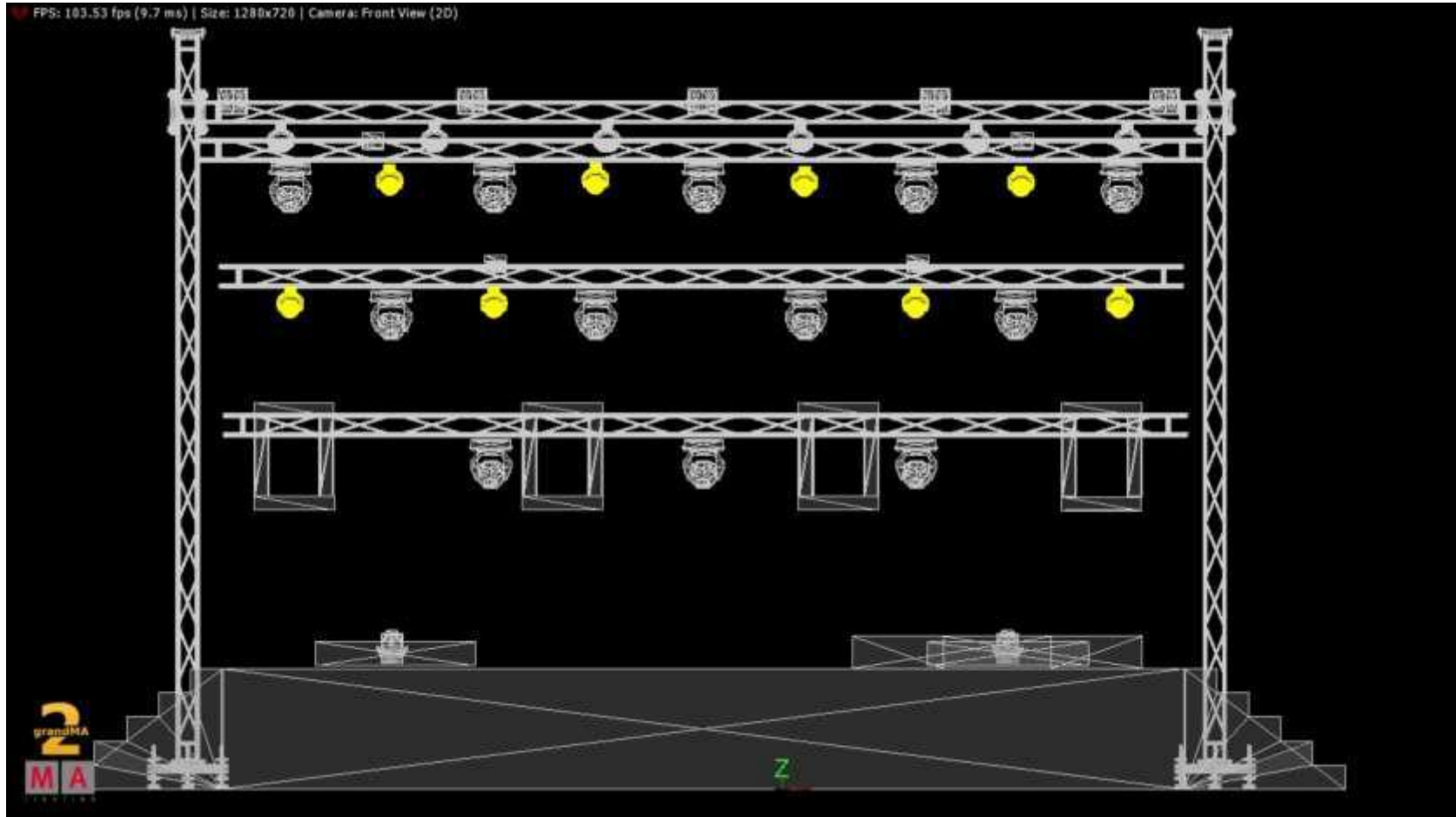


# ROBE POINTE





## ***ROBE ROBIN LED WASH 800 (mode 6)***



# SUSNTRIP

