

Agnieszka Chylińska

Rider oświetleniowy – plener 2019

Ver 1.0

Niniejszy dokument stanowi minimum techniczne umożliwiające artystom i realizatorom przeprowadzenie koncertu na właściwym poziomie artystycznym i technicznym. Spełnienie poniższych założeń jest obowiązkowe i warunkuje prawidłowe wykonanie zobowiązań wynikających z umowy.

Prosimy o bezpośredni kontakt z realizatorem na minimum 14 dni przed planowanym terminem koncertu w celu ustalenia szczegółów oraz obowiązkowego wypełnienia i mailowego odesłania formularza z deklarowaną specyfikacją oświetlenia dostarczanego na planowane wydarzenie.

SPZRĘT OŚWIETLENIOWY

MA Lighting gma2 Light	1 szt.
Robe Mega Pointe	9 szt.
Robe BMFL Spot	4 szt.
Robe 1000 LedBeam	10 szt.
Robe Spikie	32 szt.
Robe Robo Spot + Motion Camera	1 szt.
CLF Ares	15 szt.
Base Hazer Pro + Fan	2 szt.

ZAMIENNIKI

Robe Mega Pointe → brak zamienników
Robe BMFL Spot → możliwa zamiana na urządzenie podobnej klasy
Robe 1000 LedBeam → Robe Robin 800 LED Wash
Robe Spikie → brak zamienników
Robe Robo Spot / Robe Mega Pointe → brak zamienników
CLF Ares → brak zamienników

MODE URZĄDZEŃ

Robe Mega Pointe - mode 2
Robe BMFL Spot - mode 2
Robe 1000 LedBeam - mode 3
Robe Spikie - mode 1
CLF Ares - 21 ch
Grand MA2 - najnowszy soft

SCENA

Podczas koncertu tył oraz boki sceny muszą być wysłonięte czarnym nie prześwitującym horyzontem. Wysłonięcie nie może być wykonane przy wykorzystaniu transparentnych siatek. Siatki mogą stanowić jedynie jedną z warstw chroniących przed deszczem, ale nie mogą być jedynym elementem wysłaniającym. Wysokość okna sceny nie może być mniejsza niż 6m. Wymiary sceny muszą wynosić minimum 14m x 9m! W oknie sceny nie mogą znajdować się żadne banery, reklamy sponsorskie, neony, ekrany LED czy inne elementy graficzne scenografii, które mogą przeszkadzać w realizacji światła podczas koncertu. Dopuszczalne są ekrany po bokach sceny - poza jej oknem, służące do ewentualnej realizacji kamerowej. Wykorzystanie ekranów musi zostać skonsultowane z Managerem. W najbliższym otoczeniu sceny oraz przestrzeni przewidzianej dla publiczności nie mogą być włączone żadne inne punkty świetlne takie jak: latarnie miejskie, bary gastronomiczne, podświetlone banery czy inne elementy świetlne zakłócające realizację światła scenicznego.

PODESTY

Na scenie znajdują się trzy podesty o następujących wymiarach:

KAYS – 2m szer. / 2m gł. / 0.2m wys.

KAYS & BASS – 2m szer. / 2m gł. / 0.2m wys.

DRUMS – 3m szer. / 2m gł. / 0.5m wys.

FOH

Musi być zbudowany z profesjonalnych konstrukcji typu Layher i wyposażony w plandeki, które zapewniają odpowiednią ochronę na wypadek złych warunków atmosferycznych. Podest musi być stabilny i w pełni bezpieczny. Stanowisko Realizatora Światła powinno być ustawione dokładnie w osi sceny w odległości 30 - 40m oraz zainstalowane min 2m nad ziemią (nad stanowiskiem Realizatora Dźwięku). W przypadku gdy nie ma piętrowego Layhera stanowisko to należy ustawić na podwyższeniu tak aby realizator miał pełne pole widzenia sceny (ponad głowami publiczności). FOH musi być zabezpieczony barierkami i pracownikiem ochrony. Podczas koncertu, przy realizatorze na stałe musi być obecna osoba z ekipy dostarczającej sprzęt oświetleniowy, która w razie awarii będzie w stanie szybko zareagować i usunąć usterkę.

GRAND MA2 LIGHT

Musi być całkowicie sprawna (suwaki, enkodery, ekrany). Musi posiadać najnowszy soft !! Model Ultra-Light, Command Wing, Fader Wing nie jest akceptowany podobnie jak cała seria MA1.

ROBE ROBO SPOT

Musi być połączony i skonfigurowany z ostatnim Mega Pointe (rear truss) oraz pierwszym Mega Pointe jak i Motion Camera (front truss). Stanowisko operatora Robo Spota musi być przy realizatorze oświetlenia na FOH-u. Firma dostarczająca Robo Spota musi zagwarantować kalibrację i konfigurację systemu oraz osobą do obsługi w czasie koncertu. Robe Robo Spot do wyłącznego użytku na koncercie Agnieszki Chylińskiej.

URZĄDZENIA

Muszą być w pełni sprawne i rozmieszczone zgodnie z załączonymi plotami (należy uwzględnić symetryczność rozwieszenia), wyposażone w jednakowe lampy z podobnym czasem pracy (+/- 50h) - nie dłuższym niż 150h.

PRĄD

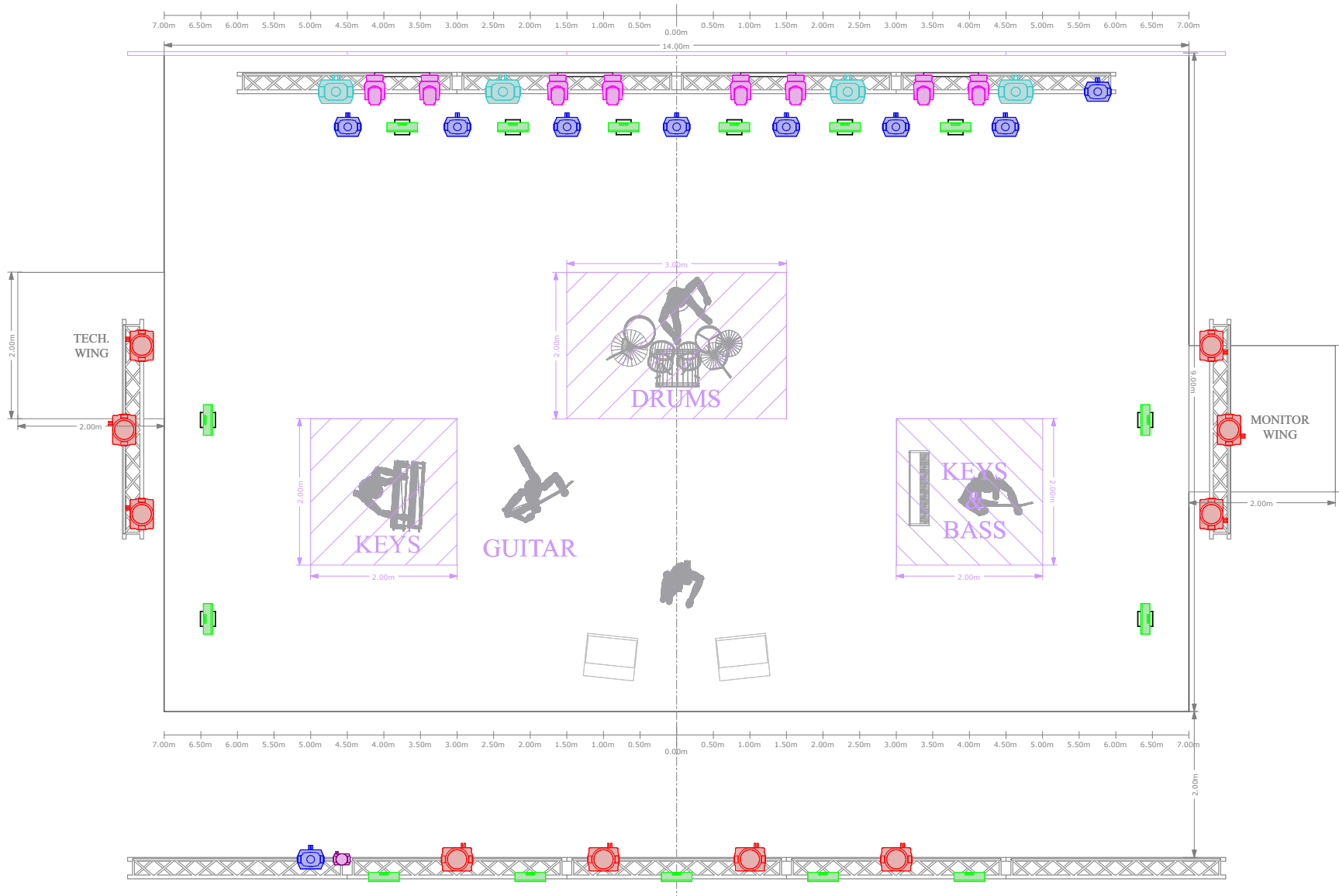
Ekipa dostarczająca oświetlenie musi zabezpieczyć i zagwarantować odpowiednią moc zasilającą! Wszelkie połączenia elektryczne muszą być zabezpieczone tak by nie stanowiły zagrożenia dla zdrowia i życia. Dodatkowo scena musi być uziemiona !

REALIZATOR OŚWIETLENIA

Michał Krumholc tel.: 509 - 977 - 431

mail: michal.krumholc@gmail.com

Agnieszka Chylińska - Plener 2019



CONTROL:

- Grand MA 2 Light

FX:

- 2x Base Hazer Pro + Fa
- 1x Robe Robo Spot

Legend

Symbol	Name	Count	Fixture Options
	Robin 1000 LEDBeam	10	Mode: 3
	Robe MegaPointe	9	Mode: 2
	BMFL Spot	4	Mode: 2
	Spikie	32	Mode: 1
	CLF Ares	15	Channels: 21
	RoboSpot Motion Camera	1	Mode: 1

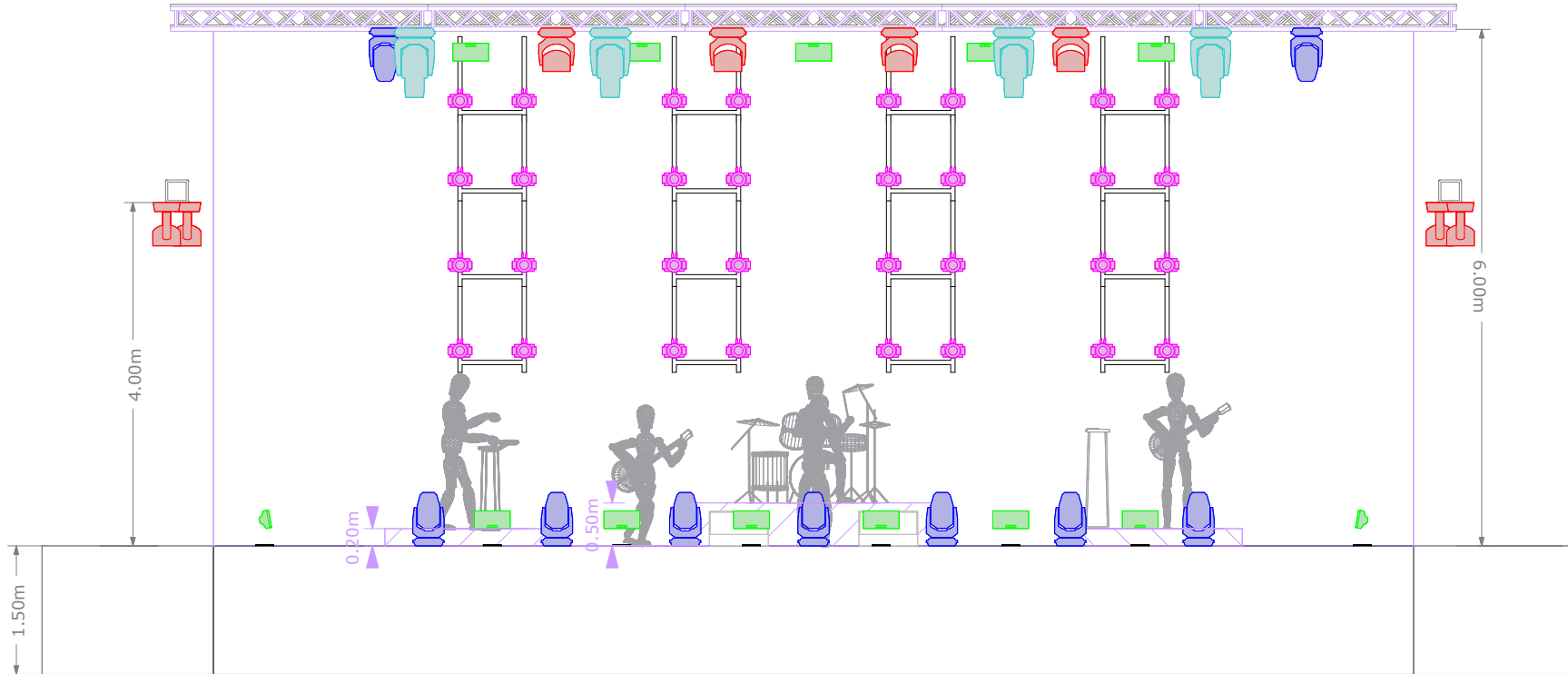
AGNIEZKA CHYLIŃSKA

Show:	Agnieszka Chylińska - Plener 2019
Client:	Top Management
Venue:	Poland
Design by:	Michał Krumholz
E-mail:	michal.krumholz@gmail.com
Mobile:	+48 509 977 431
Version:	1.00

This document remains a property of Michał Krumholz

Agnieszka Chylińska - Plener 2019

AGNIEŻKA
CHYLIŃSKA
**PINK
PUNK**
TOUR



CONTROL:

- Građ MA 2 Light

FX:

- 2x Base Hazer Pro + Fa□
- 1x Robe Robo Spot

Legend

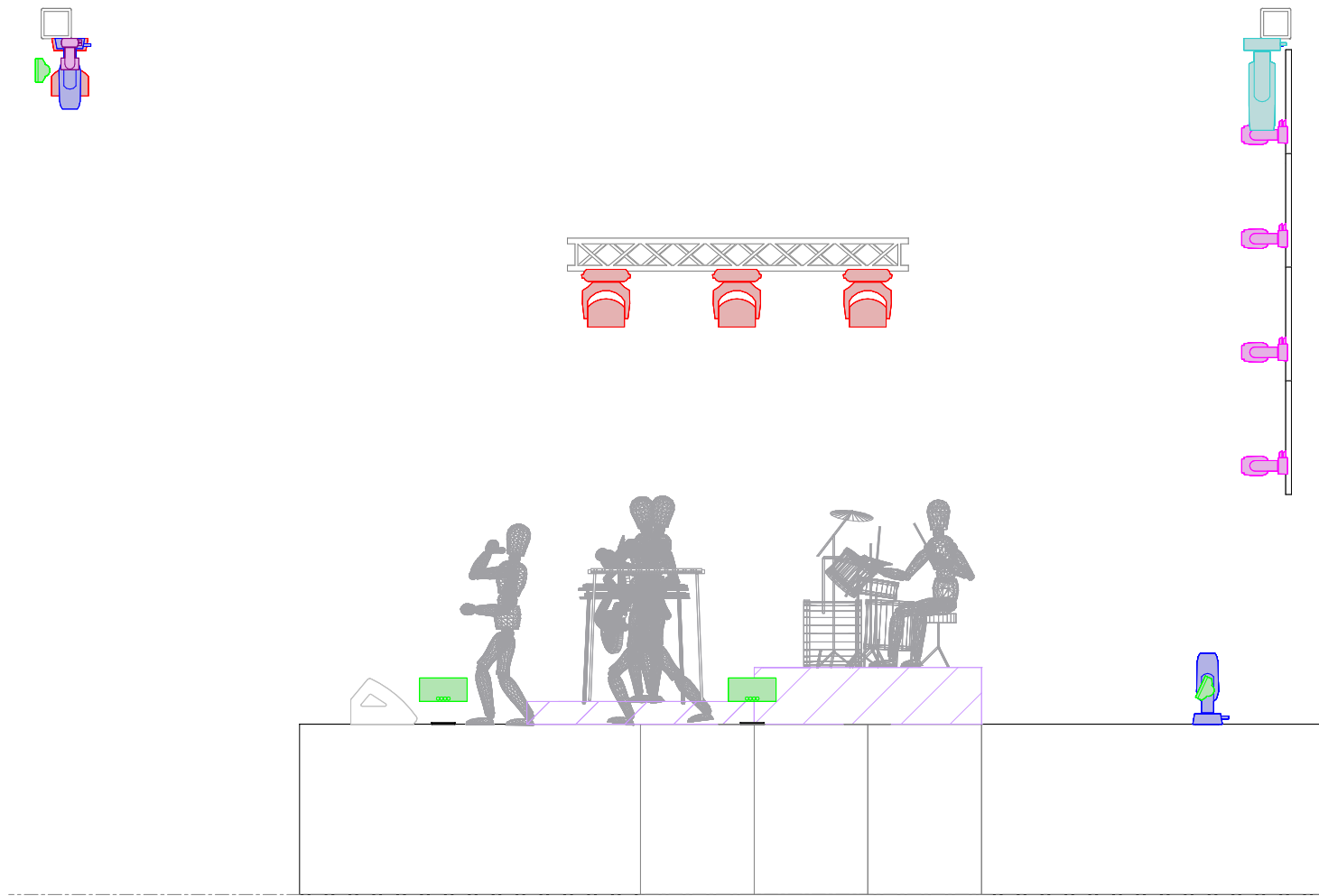
Symbol	Name	Count	Fixture Options
	Robin 1000 LEDBeam	10	Mode: 3
	Robe MegaPointe	9	Mode: 2
	BMFL Spot	4	Mode: 2
	Spikie	32	Mode: 1
	CLF Ares	15	Channels: 21
	RoboSpot Motion Camera	1	Mode: 1

AGNIEŻKA CHYLIŃSKA

Show:	Agnieszka Chylińska - Plener 2019
Client:	Top Management
Venue:	Poland
Design by:	Michał Krumholz
E-mail:	michal.krumholz@gmail.com
Mobile:	+48 509 977 431
Version:	1.00

This document remains a property of Michał Krumholz

Agnieszka Chylińska - Plener 2019



**AGNIESZKA
CHYLIŃSKA**
**PINK
PUNK**
TOUR

CONTROL:

- Građ MA 2 Light

FX:

- 2x Base Hazer Pro + Fa□
- 1x Robe Robo Spot

Legend

Symbol	Name	Count	Fixture Options
	Robin 1000 LEDBeam	10	Mode: 3
	Robe MegaPointe	9	Mode: 2
	BMFL Spot	4	Mode: 2
	Spikie	32	Mode: 1
	CLF Ares	15	Channels: 21
	RoboSpot Motion Camera	1	Mode: 1

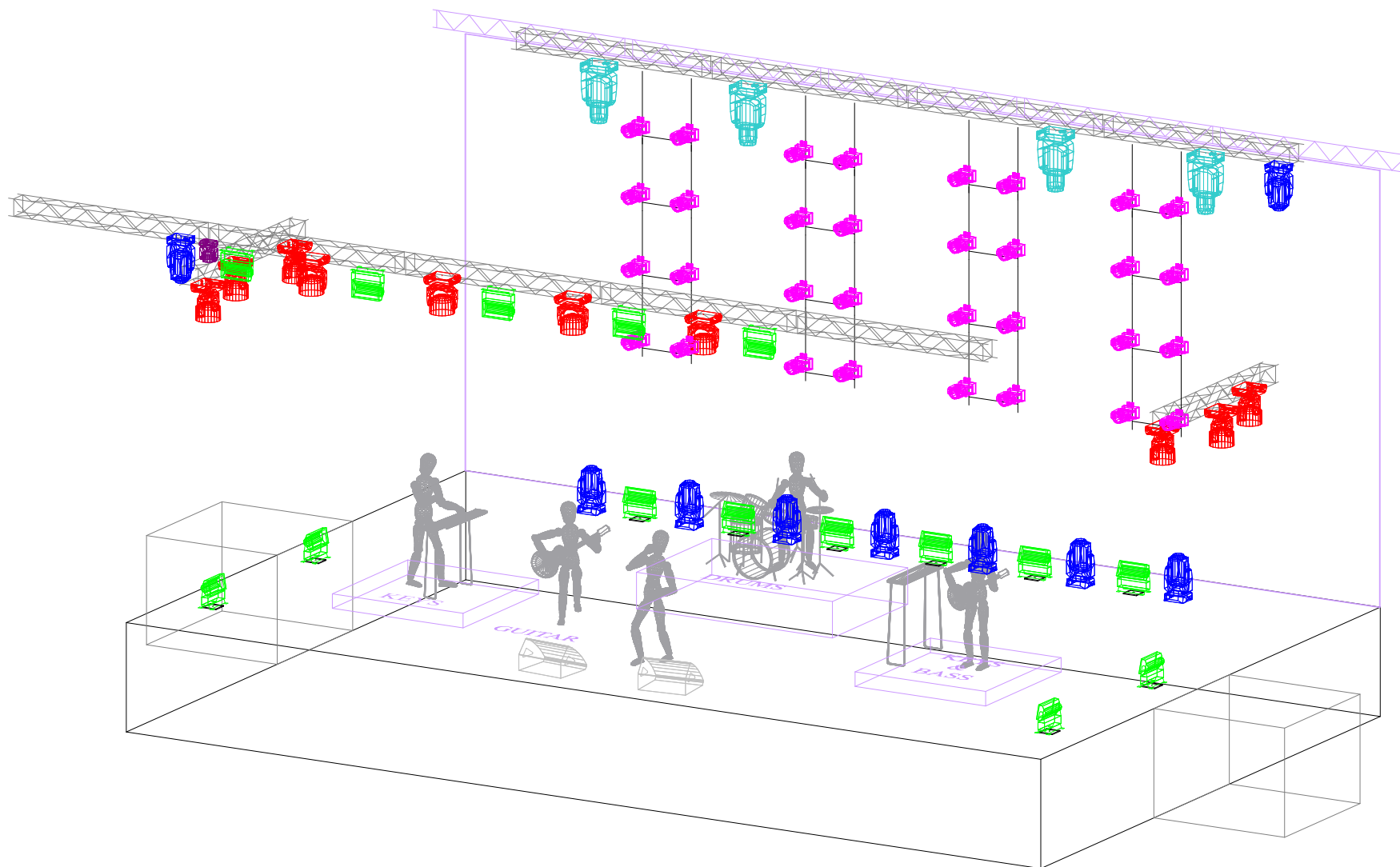
AGNIESZKA CHYLIŃSKA

Show:	Agnieszka Chylińska - Plener 2019
Client:	Top Management
Venue:	Poland
Design by:	Michał Krumholz
E-mail:	michal.krumholz@gmail.com
Mobile:	+48 509 977 431
Version:	1.00

This document remains a property of Michał Krumholz

Agnieszka Chylińska - Plener 2019

**AGNIEŻKA
CHYLIŃSKA**
**PINK
PUNK**
TOUR



CONTROL:

- Grand MA 2 Light

FX:

- 2x Base Hazer Pro + Fog
- 1x Robe Robo Spot

Legend

Symbol	Name	Count	Fixture Options
	Robin 1000 LEDBeam	10	Mode: 3
	Robe MegaPointe	9	Mode: 2
	BMFL Spot	4	Mode: 2
	Spikie	32	Mode: 1
	CLF Ares	15	Channels: 21
	RoboSpot Motion Camera	1	Mode: 1

AGNIEŻKA CHYLIŃSKA

Show:	Agnieszka Chylińska - Plener 2019
Client:	Top Management
Venue:	Poland
Design by:	Michał Krumholz
E-mail:	michal.krumholz@gmail.com
Mobile:	+48 509 977 431
Version:	1.00

This document remains a property of Michał Krumholz